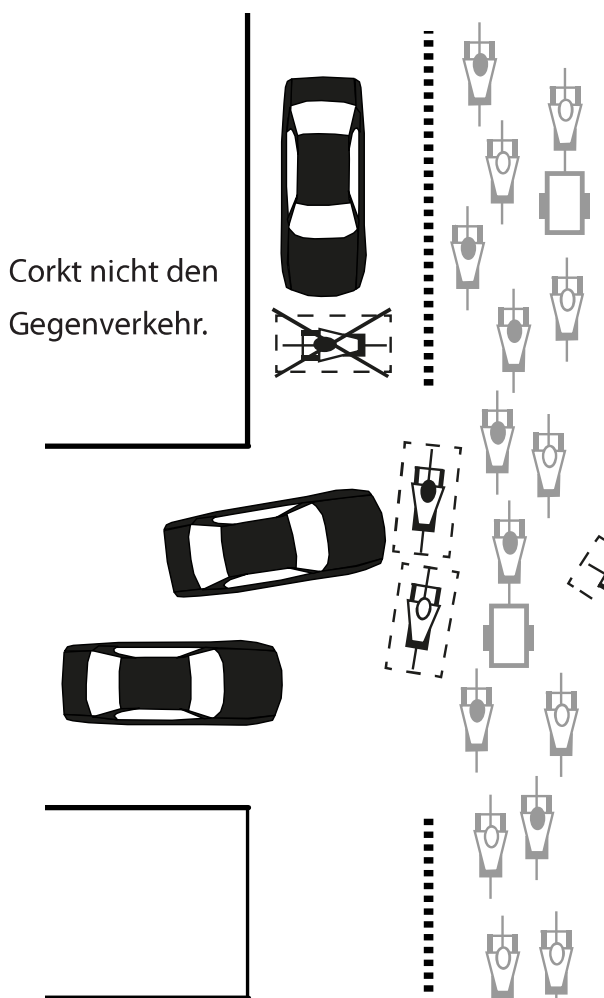


[CORKEN]

heißt, dass wir an Kreuzungen Fahrzeuge blockieren, die sonst in die CM fahren könnten und dann mitten in der CM wären, was sehr gefährlich ist.

Ihr könnt corken indem Ihr Euch mit dem Fahrrad vor oder neben das Fahrzeug stellt und mit dem Fahrer unterhaltet.



Versperrt niemals Einsatzfahrzeugen den Weg - im Gegenteil: Macht Platz und informiert Eure Mitfahrer.

WER, WANN UND WIE WIRD GECORKT.

Erklärt den Autofahrern was gerade passiert und was Critical Mass bedeutet. Bedankt Euch bei ihnen fürs Warten und ihre Geduld.

Corkt nicht zu früh und lasst Euch nicht zu weit hinter die Mass zurück fallen.

Es gibt nie genug Corker, also helft gerne mit. Bedankt Euch bei anderen Corkern, dass sie mithelfen.

Denkt dran immer geschlossen zu fahren und größere Lücken zwischen den Fahrern zu schließen.

Provoziert nicht die Autofahrer, sondern bleibt ruhig und freundlich.

Habt Spaß und eine sichere Fahrt!



CRITICAL MASS
HAMBURG